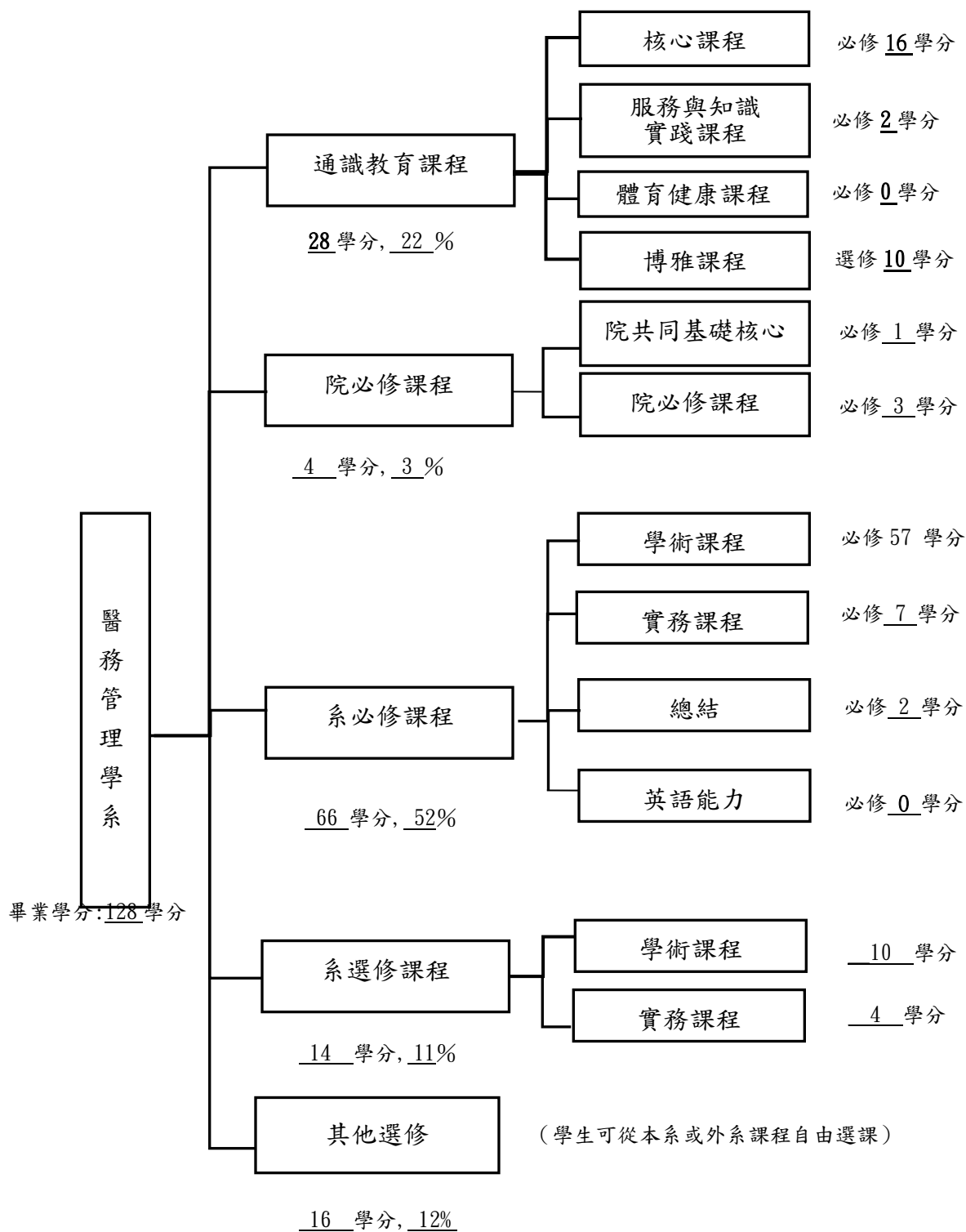


109 學年度醫務管理學系課程架構表



說明：(請各系說明相關修課規定)

1. 除符合畢業學分相關要求外，並應通過本系「英語能力」畢業資格檢定作業規定，始具畢業資格。
2. 學生於畢業至少應修畢一門外院共同基礎核心必修課程，並以實際修畢之學分數承認為通識博雅學分，以 4 學分為上限。(各院共同基礎核心必修課程表，請參閱課務組網頁公告)
3. 本系共規劃三個特色領域：A.醫療機構管理特色領域 B.高齡產業管理特色領域 C.智慧醫療與巨量資料管理特色領域，鼓勵學生畢業前完成任一個特色領域之課程 12 學分以上，頒予該特色領域證書。

109 學年度醫務管理學系課程規劃表

課程類型		課程代碼	課程名稱	學分	必/選修	開課學年學期	
通識教育課程	核心課程	A93A24	數位英語溝通(一)	1	必修 10 學分	一上	
		A93A25	數位英語溝通(二)	1		一下	
		A93A22	華語文學 1.0：閱讀與敘事溝通	2		一下	
		A93A23	華語文學 2.0：思辨與文案創作	2		二上	
		A93A26	智慧英文實作(一)	2		二上	
		A93A27	智慧英文實作(二)	2		二下	
	公民基本素養	A93A21	全球化之公民素養	2	必修 2 學分	一下	
		資訊能力與素養	A93A20	程式設計	2	必修 2 學分	一上
	醫學基本素養	A93A28	健康醫學密碼	2	必修 2 學分	一下	
	服務與知識實踐課程	A93A017	服務教育(一)	0	必修 2 學分	一上	
		A93A018	服務教育(二)	0		一下	
		A93A014	服務與知識實踐	2		四上	
	體育健康課程	A93A015	體育(一)	0	必修 0 學分	二上	
		A93A016	體育(二)	0		二下	
	博雅課程		(不必填寫)		選修 10 學分	(不必填寫)	
			(不必填寫)			(不必填寫)	
	院共同基礎核心必修課程		A84E01	基礎醫學概論	1	必修 1 學分	一上
	院必修課程		A84708	公共衛生學	3	必修 3 學分	一下
	系必修課程	學術課程	A51141	健康照護體系概論	2	必修 57 學分	一上
			A51190	社會心理學	2		一上
A51705			經濟學	2	一上		
A51709			醫務管理學	2	一上		
A51708			醫療機構組織與功能	1	一上		
A51706			管理學	2	一下		
A51153			會計學	2	一下		
A51369			流行病學	3	二上		
A51509			醫學術語	2	二上		
A51511			生物統計學(一)	2	二上		
A51241			健康資訊與批判性思考	2	二上		
A51512			生物統計學(二)	2	二下		
A51242			健康保險與支付制度	2	二下		
A51253			組織行為	3	二下		

課程類型		課程代碼	課程名稱	學分	必/選修	開課學年學期	
		A51255	人力資源管理	3		二下	
		A51309	醫療資訊管理	3		三上	
		A51323	醫療行銷管理	3		三上	
		A51409	健康科學研究方法	3		三上	
		A51727	統計軟體應用與實務	2		三上	
		A51307	醫療財務管理	3		三下	
		A51311	醫療品質管理	3		三下	
		A51328	電子病歷與病歷管理	2		三下	
		A51360	問卷設計	2		三下	
		A51729	醫事及衛生法規	2		三下	
		A51510	醫學倫理	2		四下	
實務課程	A51138	電腦軟體應用	2	必修 3學分	一下		
	A51580	醫管講座	1		四下		
校外實習	A51415	醫管實習(一)	2	必修 4學分	四上		
	A51416	醫管實習(二)	2		四下		
總結課程	A51567	醫管專題	2	必修 2學分	四下		
系 選 修 課 程	A 醫療 機構 管理 特色 領域	學術 課程	A51715	醫療機構安全衛生管理	2	12學分 選 8學分	二上
			A51716	資材管理	2		二下
			A51717	績效管理	2		三下
			A51718	策略管理	2		四上
			A51719	專案管理	2		四下
		實務 課程	A51720	健康保險申報實務	2		三上
	B 高齡 產業 管理 特色 領域	學術 課程	A51721	老人學	2	12學分 選 8學分	二上
			A51722	長期照顧綜論	2		二下
			A51723	長期照顧管理	2		三上
			A51724	長期照顧個案管理	2		三下
			A51725	高齡產業議題	2		四下
		實務 課程	A51726	老人住宅空間與活動設計	2		四上
	C 智慧 醫療 與 巨量 資料 管理 特色 領域	學術 課程	A51710	人工智慧概論	2	12學分 選 8學分	一上
			A51711	智慧醫療應用	2		一下
			A51712	機器學習導論	2		二上
			A51544	資料庫管理	2		二下
			A51713	智慧醫療網路分析與應用	2		四下
		實務 課程	A51714	醫療巨量資料與管理決策	2		四上
		A51577	健康促進	2		一上	

課程類型	課程代碼	課程名稱	學分	必/選修	開課學年學期
其他選修課程	A51549	解剖生理學	2	選修 16 學分	一上
	A51581	團隊學習	2		一上
	A51557	文獻管理	2		二下
	A51189	健康照護影片議題分析	2		一下
	A51267	醫療社會學	2		一下
	A51259	醫療經濟學	2		二上
	A51290	社區照顧	2		二上
	A51583	衛生行政學	2		二上
	A51295	醫療消費行為	2		二下
	A51531	作業管理	2		三上
	A51524	衛生政策分析	2		三上
	A51528	醫療資訊系統	2		三下
	A51584	醫院設計概論	2		三下
	A51525	醫院評鑑	2		四上
	A51572	國際醫療照護品質管理系統	2		四下
	A51586	醫務管理個案討論	2		四下
	A51590	醫管英文文獻導讀	2		四上
	A51587	健保資料庫分析	2		四下
	A51585	醫療體系溝通技巧與實務	2		三上
	A51588	醫管企劃案製作與實務	2		三下
A51560	疾病分類實務	2	四上		
跨院系學分學程	高齡社會健康照護學分學程	護理系、物治系、職治系、健管系、營養系和醫管系共同合作開設			相關學分學程規定及課程資料可至本系或課務組網頁查詢。
	健康產業大數據應用跨領域微學程	醫管系、工管系和管理學院共同合作開設			

註：以上課程規劃為配合學生需求，系(所)得增減科目

義守大學醫務管理學系 109 學年度入學新生四年課程計畫表

*本系總畢業學分數為 **128** 學分，分下列八項：

- (一) 通識核心課程必修 **16** 學分
- (二) 通識博雅課程選修 **10** 學分
- (三) 服務與知識實踐課程必修 **2** 學分、服務教育課程必修 **0** 學分
- (四) 體育健康課程必修 **0** 學分
- (五) 院必修 **4** 學分 (包括 **1** 門院共同基礎核心必修課程)
- (六) 系必修 **66** 學分：校外實習課程 **4** 學分，學術課程 **57** 學分，實務課程 **3** 學分，總結課程 **2** 學分
- (七) 系選修 **14** 學分
 1. 學術課程 **10** 學分： **30** 學分選 **10** 學分
 2. 實務課程 **4** 學分： **6** 學分選 **4** 學分
- (八) 其餘選修 **16** 學分 (學生可從本系或外系課程自由選課)

備註：

1. 學生於修業年限內，除修滿總畢業學分數外，並應通過本系「英語能力」畢業資格檢定作業規定，始具畢業資格。
2. 學生於畢業至少應修畢一門外院共同基礎核心必修課程，並以實際修畢之學分數承認為通識博雅學分，以 4 學分為上限。(各院共同基礎核心必修課程表，請參閱課務組網頁公告)
3. 本系共規劃三個特色領域：A. 醫療機構管理特色領域 B. 高齡產業管理特色領域 C. 智慧醫療與巨量資料管理特色領域，鼓勵學生畢業前完成任一個特色領域之課程 **8** 學分以上，頒予該特色領域證書。

大一課程表 (109)

大二課程表 (110)

類別	科目代號	科目名稱	上	下	必/選修	備註
通識必修	A93A17	服務教育(一)	0		必	
	A93A18	服務教育(二)		0	必	
	A93A24	數位英語溝通(一)	1		必	核心
	A93A25	數位英語溝通(二)		1	必	核心
	A93A20	程式設計	2		必	核心
	A93A21	全球化之公民素養		2	必	核心
	A93A28	健康醫學密碼		2	必	核心
	A93A22	華語文學 1.0: 閱讀與敘事溝通		2	必	核心
院必	A84E01	基礎醫學概論	1		必	院核心
院必	A84708	公共衛生學		3	必	共同
系必修	A51706	管理學		2	必	學術
	A51141	健康照護體系概論	2		必	學術
	A51190	社會心理學	2		必	學術
	A51705	經濟學	2		必	學術
	A51709	醫務管理學	2		必	學術
	A51708	醫療機構組織與功能	1		必	學術
	A51153	會計學		2	必	學術
	A51138	電腦軟體應用		2	必	實務
	系選修	A51710	人工智慧概論	2		選
A51711		智慧醫療應用		2	選	C*學術
A51577		健康促進	2		選	
A51549		解剖生理學	2		選	
A51581		團隊學習	2		選	
A51189		健康照護影片議題		2	選	
A51267		醫療社會學		2	選	
本學年必修學分數			14+15			

類別	科目代號	科目名稱	上	下	必/選修	備註
通識必修	A93A26	智慧英文實作(一)	2		必	核心
	A93A27	智慧英文實作(二)		2	必	核心
	A93A23	華語文學 2.0: 思辨與文案創作	2		必	核心
	A93A15	體育(一)	0		必	
	A93A16	體育(二)		0	必	
	系必修	A51369	流行病學	3		必
A51509		醫學術語	2		必	學術
A51511		生物統計學(一)	2		必	學術
A51241		健康資訊與批判性思	2		必	學術
A51512		生物統計學(二)		2	必	學術
A51242		健康保險與支付制度	2		必	學術
A51253		組織行為		3	必	學術
A51255		人力資源管理		3	必	學術
A51715		醫療機構安全衛生管	2		選	A*學術
A51721		老人學	2		選	B*學術
A51712		機器學習導論	2		選	C*學術
A51716		資材管理		2	選	A*學術
A51722		長期照顧綜論		2	選	B*學術
系選修	A51544	資料庫管理		2	選	C*學術
	A51583	衛生行政學	2		選	
	A51290	社區照顧	2		選	
	A51259	醫療經濟學	2		選	
	A51295	醫療消費行為		2	選	
	A51557	文獻管理		2	選	
本學年必修學分數			13+12			

義守大學醫務管理學系 109 學年度入學新生四年課程計畫表

大三課程表 (111)

	科目代號	科目名稱	上	下	必/選修	備註
系必修	A51727	統計軟體應用與實務	2		必	學術
	A51409	健康科學研究方法	3		必	學術
	A51309	醫療資訊管理	3		必	學術
	A51323	醫療行銷管理	3		必	學術
	A51729	醫事及衛生法規		2	必	學術
	A51328	電子病歷與病歷管理		2	必	學術
	A51307	醫療財務管理		3	必	學術
	A51311	醫療品質管理		3	必	學術
	A51360	問卷設計		2	必	學術
系選修課程	A51720	健康保險申報實務	2		選	A*實務
	A51723	長期照顧管理	2		選	B*學術
	A51717	績效管理		2	選	A*學術
	A51724	長期照顧個案管理		2	選	B*學術
	A51585	醫療體系溝通技巧與實務	2		選	
	A51531	作業管理	2		選	
	A51524	衛生政策分析	2		選	
	A51588	醫管企劃案製作與實務		2	選	
	A51584	醫院設計概論		2	選	
	A51528	醫療資訊系統		2	選	
本學年必修學分數			11+12			

大四課程表 (112)

	科目代號	科目名稱	上	下	必/選修	備註
通識必修	A93A14	服務與知識實踐	2		必	
系必修	A51415	醫管實習(一)	2		必	校外
	A51510	醫學倫理		2	必	學術
	A51416	醫管實習(二)		2	必	校外
	A51580	醫管講座		1	必	實務
	A51567	醫管專題		2	必	總結
	A51718	策略管理	2		選	A*學術
	A51726	老人住宅空間與活動設計	2		選	B*實務
	A51719	專案管理		2	選	A*學術
	A51725	高齡產業議題		2	選	B*學術
	A51525	醫院評鑑	2		選	
系選修課程	A51560	疾病分類實務	2		選	
	A51590	醫管英文文獻導讀	2		選	
	A51714	醫療巨量資料與管理決策	2		選	C*實務
	A51586	醫務管理個案討論		2	選	
	A51587	健保資料庫分析		2	選	
	A51572	國際醫療照護品質管理系統		2	選	
	A51713	智慧醫療網路分析與應用		2	選	C*學術
本學年必修學分數			4+7			