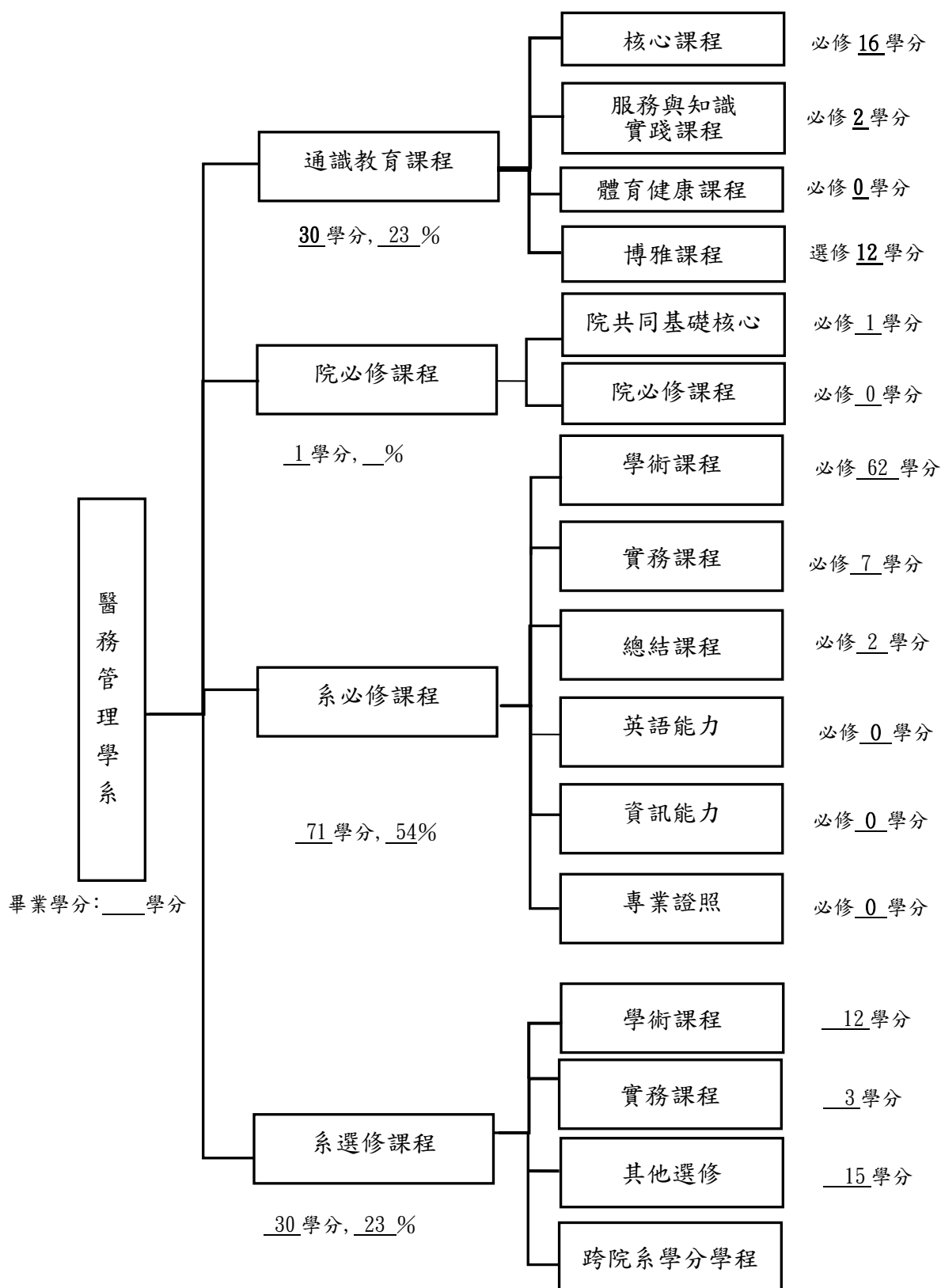


106 學年度醫務管理學系課程架構表



說明：

1. 學生於修業年限內，除修滿總畢業學分數外，並應通過本系「英語能力」畢業資格檢定作業規定，始具畢業資格。
2. 為鼓勵學生修讀跨院系學程，以發展多元能力，學生因故未能完成該學程時，本系可承認其已修讀之學程至多 6 學分當作系上其他選修課程。
3. 學生於畢業至少應修畢一門外院共同基礎核心必修課程，並以實際修畢之學分數承認為通識博雅學分，以 4 學分為上限。(各院共同基礎核心必修課程表，請參閱課務組網頁公告)

106 學年度醫務管理學系課程規劃表

課程類型		課程代碼	課程名稱	學分	必/選修	開課 學年學期	
通識 教育 課程	核心 課程	語文 應用能 力	A93A01	華語文學與思想(一)	2	必修 10學分	一上
			A93A02	華語文學與思想(二)	2		一下
			A93A03	英語聽講實習(一)	1		一上
			A93A04	英語聽講實習(二)	1		一下
			A93A05	實用英文(一)	2		二上
			A93A06	實用英文(二)	2		二下
		公民 基本素 養	A93A07	人權與法治	2	必修 2學分 (四選一)	一上
			A93A07	台灣社會的發展			
			A93A07	當代世界文化			
			A93A07	多元文化與公民社會			
		資訊能 力 與素養	A93A08	資訊能力與素養	2	必修 2學分	二上
		倫理道 德與人 格培養	A93A09	職能與倫理	2	必修 2學分	四下
	服務與知識 實踐課程	A93A017	服務教育(一)	0	必修 2學分	一上	
		A93A018	服務教育(二)	0		一下	
		A93A014	服務與知識實踐	2		三下	
	體育健康 課程	A93A015	體育(一)	0	必修	二上	
		A93A016	體育(二)	0	0學分	二下	
	博雅課程		(不必填寫)		選修	(不必填寫)	
			(不必填寫)		12學分	(不必填寫)	
	院共同基礎核心必修 課程		A8480300	基礎醫學概論	1	必修 1學分	一上
系 必修 課程	學術課程	A51137	經濟學	3	必修 62學分	一上	
		A51139	計算機概論	2		一上	
		A51141	健康照護體系概論	2		一上	
		A51190	社會心理學	2		一上	
		A51317	公共衛生學	3		一下	
		A51153	會計學	2		一下	
		A51227	管理學	3		一下	
		A51241	健康資訊與批判性思考	2		二上	
		A51515	醫務管理學	3		二上	
		A51511	生物統計學(一)	2		二上	
		A51369	流行病學	3		二上	
		A51509	醫學術語	2		二上	
		A51512	生物統計學(二)	2		二下	
		A51253	組織行為	3		二下	

課程類型		課程代碼	課程名稱	學分	必/選修	開課 學年學期	
		A51255	人力資源管理	3		二下	
		A51242	健康保險與支付制度	2		二下	
		A51514	統計軟體應用	2		三上	
		A51309	醫療資訊管理	3		三上	
		A51323	醫療行銷管理	3		三上	
		A51409	健康科學研究方法	3		三上	
		A51328	電子病歷與病歷管理	2		三下	
		A51307	醫療財務管理	3		三下	
		A51311	醫療品質管理	3		三下	
		A51517	醫藥衛生法規	2		三下	
		A51360	問卷設計	2		三下	
	實務課程	A51138	電腦軟體應用	2	必修 3學分	一下	
		A51580	醫管講座	1		四下	
	校外實習	A51415	醫管實習(一)	2	必修 4學分	四上	
		A51416	醫管實習(二)	2		四下	
總結課程	A51567	醫管專題	2	必修 2學分	四下		
系選修課程	A 醫療 機構 管理 特色 領域	學術 學程	A51356	醫療機構安全衛生管理A*	3	特色領 域選修 15 學分	二上
			A51354	資材管理A*	3		二下
			A51470	績效管理A*	3		三下
			A51529	策略管理A*	3		四上
			A51573	專案管理A*	3		四下
		實務學 程	A51589	健康保險申報實務A*	3		三上
	B 高齡 產業 管理 特色 領域	學術 學程	A51262	老人學B*	3	特色領 域選修 15 學分	二上
			A51264	長期照顧綜論B*	3		二下
			A51399	長期照顧管理B*	3		三上
			A51382	長期照顧個案管理B*	3		三下
			A51462	高齡產業議題B*	3		四下
		實務 學程	A51469	老人住宅空間與活動設計B*	3		四上
	其他 選修 課程	A51577	健康促進	2	選修 15學分	一上	
		A51549	解剖生理學	2		一上	
		A51581	團隊學習	2		一上	
		A51557	文獻管理	2		一下	
		A51189	健康照護影片議題分析	2		一下	
		A51267	醫療社會學	2		一下	
		A51259	醫療經濟學	2		二上	
		A51290	社區照顧	2		二上	
A51583		衛生行政學	2	二上			

課程類型		課程代碼	課程名稱	學分	必/選修	開課 學年學期
		A51295	醫療消費行為	2		二下
		A51531	作業管理	2		三上
		A51524	衛生政策分析	2		三上
		A51528	醫療資訊系統	2		三下
		A51584	醫院設計概論	2		三下
		A51525	醫院評鑑	2		四上
		A51572	國際醫療照護品質管理系統	2		四下
		A51586	醫務管理個案討論	2		四下
		A51590	醫管英文文獻導讀(全英授課)	2		四上
		A51587	健保資料庫分析(碩大合開)	2		四下
		A51544	資料庫管理	2		二下
		A51585	醫療體系溝通技巧與實務	2		三上
		A51588	醫管企劃案製作與實務	2		三下
		A51560	疾病分類實務	2		四上
跨 院 系 學 分 學 程	高齡社會健康 照護學分學程	護理系、物治系、職治系、健管學系、醫營系和醫管 系共同合作開設				相關學分學 程規定及課 程資料可至 本系或課務 組網頁查 詢。
	醫學保健全英 學分學程	由醫學院各系共同合作開設				
	跨院系無線網 路及雲端技術 應用與健康管 理學分學程	由電機系、醫管系及健管系共同合作開設				
	其他學分學程					

註：以上課程規劃為配合學生需求，系(所)得增減科目

義守大學醫務管理學系 106 學年度入學新生四年課程計畫表

*本系總畢業學分數為 132 學分，分下列七項：

- (一) 通識核心課程必修 16 學分
- (二) 通識博雅課程選修 12 學分
- (三) 服務與知識實踐課程必修 2 學分、服務教育課程必修 0 學分
- (四) 體育健康課程必修 0 學分
- (五) 院必修 1 學分 (包括 1 門院共同基礎核心必修課程)
- (六) 系必修 71 學分：學術課程 62 學分，實務課程 3 學分，校外實習課程 4 學分，總結課程 2 學分
- (七) 系選修 30 學分(學生得擇一修習學術或實務課程，亦可由以下 1-3 修足系選修學分數)
 1. 學術課程 12 學分：30 學分選 12 學分
 2. 實務課程 3 學分：6 學分選 3 學分
 3. 其他選修 15 學分：除本系其他選修課程外，承認跨院系學程至多 6 學分(為鼓勵學生修讀跨院系學程，以發展多元能力，學生因故未能完成該學程時，本系可承認其已修讀之學程至多 6 學分當作系上其他選修課程。)
- (八) 本系共規劃二個特色領域：
 - A. 醫療機構管理特色領域
 - B. 高齡產業管理特色領域
 鼓勵學生畢業前完成本系任一個特色領域之課程 15 學分以上，頒予該特色領域專業證書。

備註：

1. 學生於修業年限內，除修滿總畢業學分數外，並應通過本系「英語能力」畢業資格檢定作業規定，始具畢業資格。
(相關規定請參照本系英語能力畢業資格檢定暨作業規定)
2. 學生於畢業至少應修畢一門外院共同基礎核心必修課程，並以實際修畢之學分數承認為通識博雅學分，以 4 學分為上限。(各院共同基礎核心必修課程表，請參閱課務組網頁公告)

大一課程表 (106)

類別	科目代號	科目名稱	上 下		必/選修	備註
通識必修	A93A17	服務教育(一)	0		必	
	A93A18	服務教育(二)		0	必	
	A93A01	華語文學與思想(一)	2		必	核心
	A93A02	華語文學與思想(二)		2	必	核心
	A93A05	英語聽講實習(一)	1		必	核心
	A93A06	英語聽講實習(二)		1	必	核心
	A93A07	人權與法治	2		必	核心 (四選一)
	A93A07	台灣社會的發展				
	A93A07	當代世界文化				
	A93A07	多元文化與公民社會				
院必	A84803	基礎醫學概論	1		必	院核心
系必修	A51137	經濟學	3		必	學術
	A51139	計算機概論	2		必	學術
	A51141	健康照護體系概論	2		必	學術
	A51190	社會心理學	2		必	學術
	A51138	電腦軟體應用		2	必	實務
	A51317	公共衛生學		3	必	學術
	A51153	會計學		2	必	學術
	A51227	管理學		3	必	學術
系選修	A51577	健康促進	2		選	
	A51549	解剖生理學	2		選	
	A51581	團隊學習	2		選	
	A51557	文獻管理		2	選	
	A51189	健康照護影片議題分析		2	選	
	A51267	醫療社會學		2	選	
本學年必修學分數			15+13			

大二課程表 (107)

類別	科目代號	科目名稱	上 下		必/選修	備註
通識必修	A93A03	實用英文(一)	2		必	核心
	A93A04	實用英文(二)		2	必	核心
	A93A15	體育(一)	0		必	
	A93A16	體育(二)		0	必	
	A93A08	資訊能力與素養	2		必	核心
	系必修	A51241	健康資訊與批判性思考	2		必
A51369		流行病學	3		必	學術
A51515		醫務管理學	3		必	學術
A51509		醫學術語	2		必	學術
A51511		生物統計學(一)	2		必	學術
A51242		健康保險與支付制度		2	必	學術
A51253		組織行為		3	必	學術
A51512		生物統計學(二)		2	必	學術
A51255		人力資源管理		3	必	學術
A51356		醫療機構安全衛生管理	3		選	A*學術
A51262		老人學	3		選	B*學術
A51354		資材管理		3	選	A*學術
A51264		長期照顧綜論		3	選	B*學術
系選修		A51583	衛生行政學	2		選
	A51259	醫療經濟學	2		選	
	A51290	社區照顧	2		選	
	A51544	資料庫管理		2	選	
	A51295	醫療消費行為		2	選	
本學年必修學分數			16+12			

義守大學醫務管理學系 106 學年度入學新生四年課程計畫表

大三課程表 (107)

類別	科目代號	科目名稱	上 下		必/選修	備註
			上	下		
系必修	A51514	統計軟體應用	2		必	學術
	A51409	健康科學研究方法	3		必	學術
	A51309	醫療資訊管理	3		必	學術
	A51323	醫療行銷管理	3		必	學術
	A51517	醫藥衛生法規		2	必	學術
	A51328	電子病歷與病歷管理		2	必	學術
	A51307	醫療財務管理		3	必	學術
	A51311	醫療品質管理		3	必	學術
	A51360	問卷設計		2	必	學術
系選修	A51589	健康保險申報實務	3		選	A*實務
	A51399	長期照顧管理	3		選	B*學術
	A51470	績效管理		3	選	A*學術
	A51382	長期照顧個案管理		3	選	B*學術
	A51585	醫療體系溝通技巧與實務	2		選	
	A51531	作業管理	2		選	
	A51524	衛生政策分析	2		選	
	A51588	醫管企劃案製作與實務		2	選	
	A51584	醫院設計概論		2	選	
	A51528	醫療資訊系統		2	選	
本學年必修學分數			11+12			

大四課程表 (108)

類別	科目代號	科目名稱	上 下		必/選修	備註
			上	下		
通識必修	A93A14	服務與知識實踐	2		必	
	A93A09	職能與倫理		2	必	核心
系必修	A51415	醫管實習(一)	2		必	校外
	A51416	醫管實習(二)		2	必	校外
	A51580	醫管講座		1	必	實務
	A51567	醫管專題		2	必	總結
系選修	A51529	策略管理	3		選	A*學術
	A51469	老人住宅空間與活動設計	3		選	B*實務
	A51573	專案管理		3	選	A*學術
	A51462	高齡產業議題		3	選	B*學術
	A51525	醫院評鑑	2		選	
	A51560	疾病分類實務	2		選	
	A51590	醫管英文文獻導讀(全英授課)	2		選	
	A51586	醫務管理個案討論		2	選	
	A51587	健保資料庫分析(碩大合開)		2	選	
	A51572	國際醫療照護品質管理系統		2	選	
本學年必修學分數			6+5			