

醫務管理學系 大學部課程學習地圖 (107學年度入學學生適用)

校通識核心
課程 16 學分

博雅課程
12 學分

系必修
73 學分

特色領域 (二
選一) 15 學分

院共同基礎
核心 1 學分

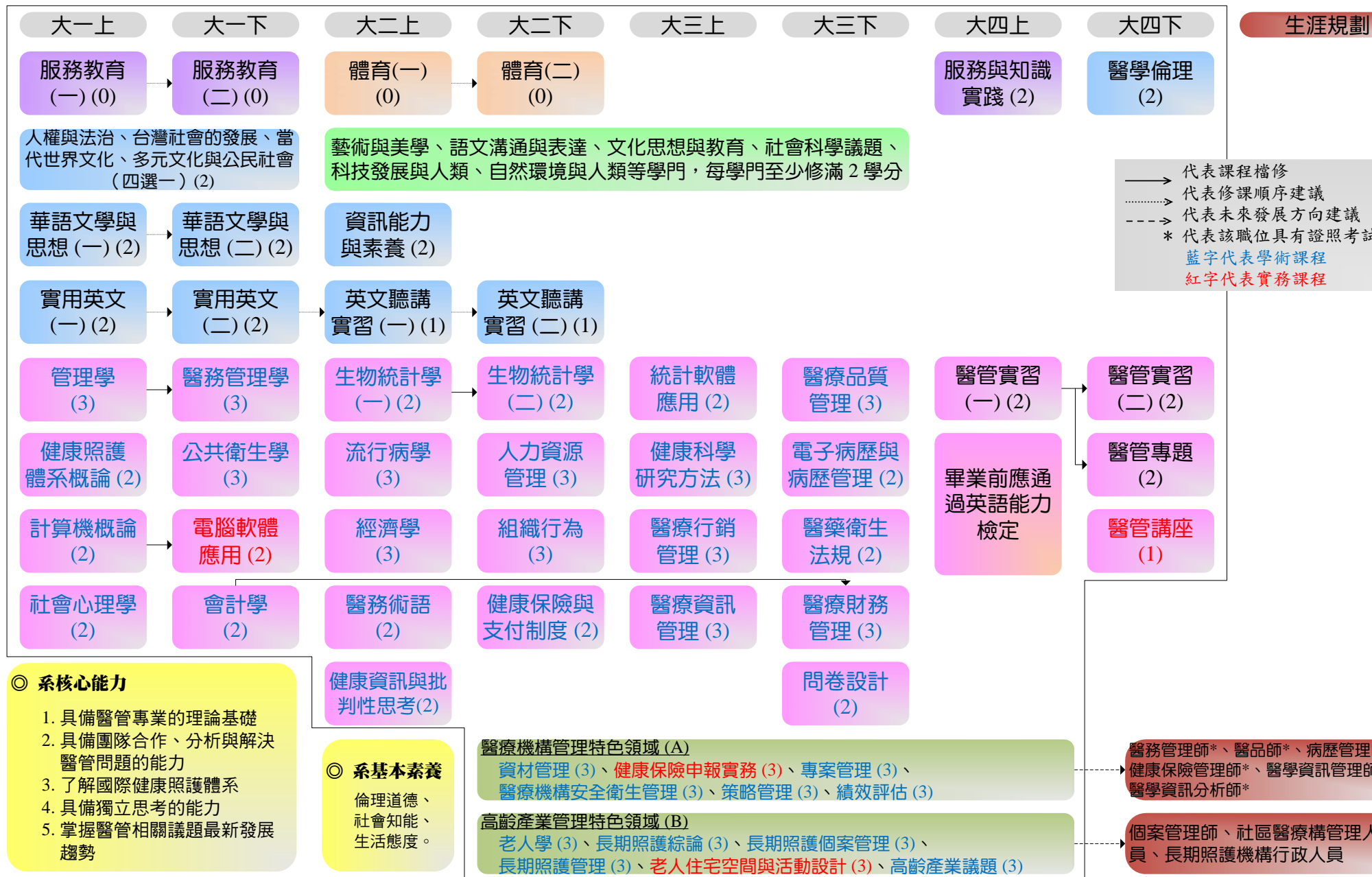
體育健康課程
0 學分

其他選修
15 學分

總畢業學分
132 學分

◎ 系教育目標

1. 培育理論與實務並重的醫管專業人才
2. 認知全人照護之理念，落實社會關懷與專業倫理
3. 培養資訊科技、溝通與團隊合作能力之人才
4. 拓展國際視野



———> 代表課程檔修
> 代表修課順序建議
 - - - -> 代表未來發展方向建議
 * 代表該職位具有證照考試
 藍字代表學術課程
 紅字代表實務課程