

# 醫務管理學系 大學部課程學習地圖

(108學年度入學學生適用)  
(總畢業學分128學分)

核心課程  
16 學分

博雅課程  
10 學分

系必修  
66 學分

特色領域(二  
選一) 15 學分

院共同必修  
4 學分

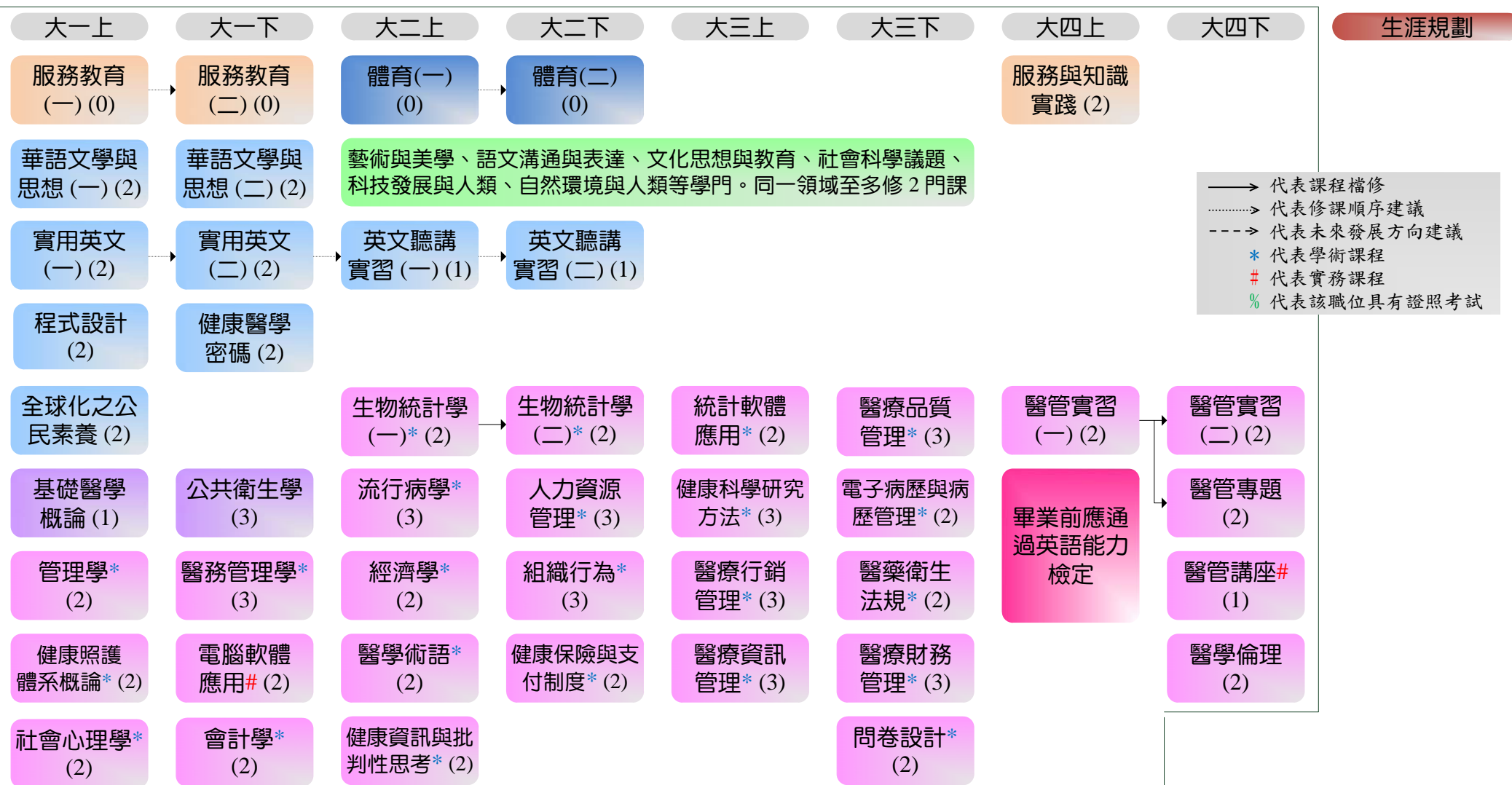
服務與知識  
實踐課程 2 學分

體育健康課程  
0 學分

其他選修  
15 學分

## ◎ 系教育目標

1. 培育理論與實務並重的醫管專業人才
2. 認知全人照護之理念，落實社會關懷與專業倫理
3. 培養資訊科技、溝通與團隊合作能力之人才
4. 拓展國際視野



- > 代表課程檔修
- .....> 代表修課順序建議
- > 代表未來發展方向建議
- \* 代表學術課程
- # 代表實務課程
- % 代表該職位具有證照考試

### ◎ 系核心能力

1. 具備醫管專業的理论基礎
2. 具備團隊合作、分析與解決醫管問題的能力
3. 了解國際健康照護體系
4. 具備獨立思考的能力
5. 掌握醫管相關議題最新發展趨勢

### ◎ 系基本素養

倫理道德、  
社會知能、  
生活態度。

### 醫療機構管理特色領域(A)

資材管理\*(3)、健康保險申報實務#(3)、專案管理\*(3)、  
醫療機構安全衛生管理\*(3)、策略管理\*(3)、績效管理\*(3)

### 高齡產業管理特色領域(B)

老人學\*(3)、長期照護綜論\*(3)、長期照護個案管理\*(3)、  
長期照護管理\*(3)、老人住宅空間與活動設計#(3)、高齡產業議題\*(3)

醫務管理師%、醫品師%、病歷管理師%、  
健康保險管理師%、醫學資訊管理師%、  
醫學資訊分析師%

個案管理師、社區醫療機構管理人員、  
長期照護機構行政人員